



PRODUCENT
ODZIEŻY
OCHRONNEJ

Odzież spawalnicza



Zadbamy o Twoje

BEZPIECZEŃSTWO !

Spółdzielnia Inwalidów NADZIEJA
ul. Kwiatowa 30,
63-400 Ostrów Wielkopolski

Sekretariat: 62 736 56 76
Dział Handlowy: 62 736 24 64
Fax: 62 736 21 76

nadziejaostrow@home.pl
www.sinadzieja.pl

Ubranie spawalnicze trudnopalne

wersja letnia
NAD/US/T

wersja zimowa
NAD/US/T/O

(letnie i zimowe)

CERTYFIKAT UBRANIE LETNIE

EN-ISO 11611 EN-ISO 11612



KOLORY tkanin:

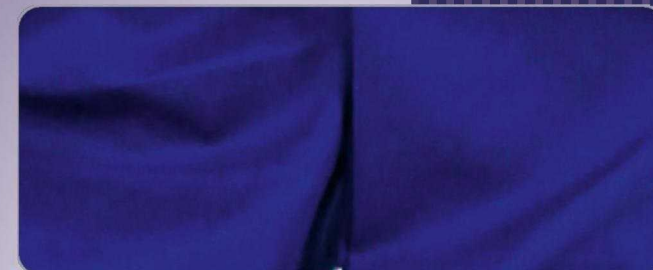
- czarny
- granatowy
- niebieski
- czerwony
- pomarańczowy
- szary
- zielony

ROZMIARY:

S - XXXL
lub według wymiarów
klienta

Ubranie wykonane jest z tkaniny trudnopalnej 100% bawełna, uszyte nićmi kevlarowymi. Ubranie posiada podwójną warstwę tkaniny w rękawach. W skład ubrania wchodzi bluza i spodnie ogrodniczki lub spodnie do pasa. Wyrób dostępny w różnych kolorach. Ubranie jest produkowane w pełnej gamie rozmiarów (wzrost/pas/klatka). Na życzenie klienta wykonujemy nadruk firmowy.

100% bawełna,



Nici kevlarowe



Podwójna warstwa
tkaniny w rękawach





Ubranie trudnopalne, antyelektrostatyczne

wersja letnia NAD/UAES/T wersja zimowa NAD/UAES/T/O

(letnie i zimowe)



99% bawełna,
1% nitka antystatyczna



Nici kevlarowe



Możliwość nadruku



KOLORY tkanin:

- czarny
- granatowy
- niebieski
- czerwony
- pomarańczowy
- szary
- zielony

ROZMIARY:

S - XXXL
lub według wymiarów
klienta

Wykonane z tkaniny trudnopalnej (99% bawełna, 1% nitka antystatyczna). Ubranie uszyte jest nićmi kevlarowymi o podwyższonej wytrzymałości na zerwanie. Dostępne jest w różnych kolorach. Ubranie jest produkowane w pełnej gamie rozmiarów (wzrost/pas/klatka). Na życzenie klienta wykonujemy nadruk firmowy.



ODZIEŻ SPAWALNICZA



Ubranie trudnopalne, antyelektrosatyczne, chemoodporne

wersja letnia NAD/US/3w1
wersja zimowa NAD/US/3w1/O

(letnie i zimowe)



KOLORY tkanin:

- czarny
- granatowy
- niebieski
- czerwony
- pomarańczowy
- szary
- zielony

ROZMIARY:

S - XXXL
lub według wymiarów
klienta

Wykonane z tkaniny trudnopalnej (99% bawełna, 1% nitka antystatyczna). Ubranie uszyte jest nićmi kevlarowymi o podwyższonej wytrzymałości na zerwanie. Dostępne jest w różnych kolorach. Ubranie jest produkowane w pełnej gamie rozmiarów (wzrost/pas/klatka). Na życzenie klienta wykonujemy nadruk firmowy.

99% bawełna,
1% nitka antystatyczna



Nici kevlarowe



Możliwość nadruku





Kamizelka ocieplana

z tkaniny 3w1



z tkaniny trudnopalnej



z tkaniny trudnopalnej,
antyelektrostatycznej



Kamizelki możemy uszyć na stojące lub z kapturem.
Możliwość uszycia również kurtek.



KOLORY tkaniny:

- czarny
- granatowy
- niebieski
- czerwony
- pomarańczowy
- szary
- zielony


ROZMIARY:

S - XXXL
lub według wymiarów
klienta

Kaptur dla spawacza

CERTYFIKAT NA TKANINĘ
EN-ISO 11611 EN-ISO 11612 EN 1149-5

NAD-KS/T/1/2/3




Wykonany z tkaniny trudnopalnej antyelektrostatycznej, składa się z trzech części: górnej ochraniającej głowę, środkowej ochraniającej szyję, i dolnej chroniącej barki.

Zarękawek

CERTYFIKAT NA TKANINĘ
EN-ISO 11611 EN-ISO 11612

dł. 40cm. NAD-ZT40 dł. 50cm. NAD-ZT50




Wykonany z tkaniny trudnopalnej o długości 40 lub 50cm

Ochrona głowy



Ochrona szyi i barków



KOLORY tkanin:

-  czarny
-  granatowy
-  niebieski
-  czerwony
-  pomarańczowy
-  szary
-  zielony

ROZMIARY:

uniwersalny

Ubrania wzmacniane skórą

Bluza dla spawacza

dwoina szara lico białe
NAD/US/B/DS NAD/US/B/L



Wykonana z wysokiej jakości skóry dwoinowej w kolorze szarym lub brązowym i tkaniny trudnopalnej (plecy bluzy). Bluza uszyta jest nićmi kevlarowymi o podwyższonej wytrzymałości na zerwanie. Tkanina trudnopalna dostępna w różnych kolorach. Bluza produkowana jest w pełnej gamie rozmiarów (wzrost/klatka). Na życzenie klienta wykonujemy nadruk firmowy.

Spodnie dla spawacza

dwoina szara lico białe
NAD/US/S/DS NAD/US/S/L



Wykonane z tkaniny trudnopalnej wzmacniane wysokiej jakości skórą dwoinową w kolorze szarym. Przód spodni jest dwuwarstwowy – tkanina trudnopalna i skóra dwoinowa naszyta od wysokości kroku do dołu nogawki. Spodnie typu ogrodniczki (opcjonalnie mogą być do pasa). Spodnie produkowane są w pełnej gamie rozmiarów.

Możliwość nadruku



Wykonane z tkaniny trudnopalnej



KOLORY tkaniny:

- czarny
- granatowy
- niebieski
- czerwony
- pomarańczowy
- szary
- zielony

ROZMIARY:

S - XXXL
lub według wymiarów
klienta

KOLORY skóry:

- brąz
- szary
- lico białe

ROZMIARY:

S - XXXL
lub według wymiarów
klienta

Ubrania wzmacniane skórą

Bluza dla spawacza

dwoina brąz
NAD/US/B/DB



Wykonana z wysokiej jakości skóry dwoinowej w kolorze brązowym, naturalnym i tkaniny trudnopalnej (plecy bluzy). Bluza uszyta jest nićmi kevlarowymi o podwyższonej wytrzymałości na zerwanie. Tkanina trudnopalna dostępna w różnych kolorach. Bluza produkowana jest w pełnej gamie rozmiarów (wzrost/klatka). Na życzenie klienta wykonujemy nadruk

Spodnie dla spawacza

dwoina brąz
NAD/US/S/DB



Wykonane z tkaniny trudnopalnej wzmacniane wysokiej jakości skórą dwoinową w kolorze brązowym. Przód spodni jest dwuwarstwowy – tkanina trudnopalna i skóra dwoinowa naszyta od wysokości kroku do dołu nogawki. Spodnie typu ogrodniczki (opcjonalnie mogą być do pasa). Spodnie produkowane są w pełnej gamie rozmiarów (wzrost/pas).

Wysokiej jakości skóra dwoinowa.



Wykonane z tkaniny trudnopalnej



KOLORY tkaniny:

-  czarny
-  granatowy
-  niebieski
-  czerwony
-  pomarańczowy
-  szary
-  zielony

ROZMIARY:

S - XXXL
lub według wymiarów klienta

KOLORY skóry:

-  brąz
-  szary
-  lico białe

ROZMIARY:

S - XXXL
lub według wymiarów klienta



Bluza (żakiet) oraz spodnie wykonane w całości ze skóry dwoinowej lub lica

	dwoina szara	dwoina brąz	lico białe
Bluzy	NAD/US/B/DSC	NAD/US/B/DBC	NAD/US/B/LC
Spodnie	NAD/US/S/DSC	NAD/US/S/DBC	NAD/US/S/LC



Bluza i spodnie szyte nićmi kevlarowymi.
Bluza posiada regulowaną szerokość mankietu.
Spodnie szyjemy do pasa oraz ogrodniczki.

Wykonany w całości ze skóry dwoinowej.



Regulowana szerokość mankietu



KOLORY skóry:

- brąz
- szary
- lico białe

ROZMIARY:

S - XXXL
lub według wymiarów klienta



Fartuch spawalniczy

dwoina szara NAD/FS/DS dwoina brąz NAD/FS/DB lico białe NAD/FS/L



Fartuch spawalniczy wykonany z wysokiej jakości miękkiej skóry dwoinowej szarej, brązowej lub z lica. Długość fartucha do wysokości kolan, elementy łączone są nicią kevlarową i dodatkowo nitowane. Rozmiar uniwersalny.

Wykonany w całości ze skóry dwoinowej.



Długość do wysokości kolan



KOLORY skóry:

-  brąz
-  szary
-  lico białe

ROZMIARY:

uniwersalny



Fartuch spawalniczy krótki

dwoina szara NAD/FS/DS/K dwoina brąz NAD/FS/DB/K lico białe NAD/FS/L/K



Fartuch spawalniczy wykonany z wysokiej jakości miękkiej skóry dwoinowej szarej, brązowej lub z lica. Długość fartucha do wysokości kolan wiązany w pasie. Rozmiar uniwersalny.

Wiązany w pasie



Długość do wysokości kolan



KOLORY skóry:

-  brąz
-  szary
-  lico białe

ROZMIARY:

uniwersalny



Kaptur dla spawacza - wykonany z dwoiny


dwoina szara dwoina brązowa
NAD-KS/DS NAD-KS/DB



Wykonany w całości ze skóry dwoinowej, zapinany na rzep trudnopalny.



KOLORY skór:

-  brąz
-  szary

ROZMIARY:

uniwersalny



Zarękawki (para)

	dwoina szara	dwoina brązowa
dł. 40cm.	NAD/ZDS/40	NAD/ZDB/50
dł. 50cm.	NAD/ZDS/50	NAD/ZDS/50



Ściągany na gumce i dodatkowo od góry regulowany na rzep.

Rękaw spawalniczy (szt.)

	dwoina szara	dwoina brązowa
	NAD-RS1	NAD-RS3



Mocowany na szelkę przekładaną pod ramię.

Wykonanie również z materiału trudnopalnego !

Rękaw spawalniczy



Zarękawek (para)



KOLORY skóry:

- brąz
- szary
- lico białe

ROZMIARY:

uniwersalny



REKAWICE

- NAD/01/OP/W



Rękawica pięciopalcowa wykonana ze skóry barwionej dwoinowej. Dodatkowo wzmocniony kciuk oraz palec wskazujący. W całości wypodszewkowana tkaniną bawełnianą. Szyta nicią kevlarową, posiada gumkę ściągającą na dłoni wierzchniej rękawicy. Przeznaczona jest do prac spawalniczych o dużej intensywności.

REKAWICE

- NAD/01/AN



Rękawica pięciopalcowa wykonana z barwionej skóry dwoinowej zszywana nićmi kevlarowymi. W całości wypodszewkowana tkaniną bawełnianą. Ergonomia dłoni przystosowana do prac wielozadaniowych.

REKAWICE

- NAD/01/JBR



Rękawica pięciopalcowa wykonana z barwionej skóry dwoinowej. Zszywana nićmi kevlarowymi. W całości wypodszewkowana tkaniną bawełnianą. Dodatkowo wszystkie palce wzmocnione bieżą.

Nici kevlarowe



Wszystkie palce wzmocnione bieżą.



KOLORY tkanin:

- brąz
- szary
- granatowy

ROZMIARY:

uniwersalny

OBUWIE SPAWALNICZE (NIE PODLEGA ODPISOM PFRON)

Trzewiki bezpieczne PYTON S1 (spawalnicze)



CE EN-ISO 20345:2011
EN 345-1:1993
kat. II



- cholewki wykonane w całości z bardzo mocnej naturalnej skóry (grubość ok. 1,8mm)
- język miechowy i kłapa chronią przed dostawaniem się gorących odprysków do wnętrza buta
- głęboko urzeźbiona kwaso-olejoodporna podeszwa z dwuwarstwowego poliuretanu PU/PU
- wyposażone w podnosek stalowy odporny na uderzenia z energią do 200 J
- doskonale oddychająca podszewka z materiału Mesh skutecznie odprowadzająca wilgoć, zapewniająca komfort użytkowania niezależnie od pory roku
- poduszka absorbująca energię w części piętowej poprzez podwójny SHOCK ABSORBER
- szybkootwieralne zapięcie zapewnia błyskawiczne zdjęcie buta

- wyposażone w miękką, wygodną, przyjazną skórze stopy, higroskopijną wymienną wkładkę SUPON XD o właściwościach przeciwgrzybiczych, przeciwpolnych i antibakteryjnych
- antyelektrostatyczne

Zastosowanie:

Jako obuwie bezpieczne znajdują zastosowanie w wielu branżach gospodarki: na halach produkcyjnych i magazynowych, przy stanowiskach z obsługą maszyn, a szczególnie podczas prac spawalniczych.

■ Rozmiary: 36 - 46

■ Kolor:
• czarny

Trzewiki bezpieczne PYTON S3 (spawalnicze)



CE EN-ISO 20345:2011
EN 345-1:1993
kat. II



- cholewki wykonane w całości z bardzo mocnej naturalnej skóry (grubość ok. 1,8mm)
- język miechowy i kłapa chronią przed dostawaniem się gorących odprysków do wnętrza buta
- głęboko urzeźbiona kwaso-olejoodporna podeszwa z dwuwarstwowego poliuretanu PU/PU
- wyposażone w podnosek kompozytowy odporny na uderzenia z energią do 200 J
- bardzo lekka, chroniąca przed przekuciem z siłą do 1100N wkładka antyprzebiciowa tekstylina z Kevlaru
- doskonale oddychająca podszewka z materiału Mesh skutecznie odprowadzająca wilgoć, zapewniająca komfort użytkowania niezależnie od pory roku
- poduszka absorbująca energię w części piętowej poprzez podwójny SHOCK ABSORBER
- szybkootwieralne zapięcie zapewnia błyskawiczne zdjęcie buta

- wyposażone w miękką, wygodną, przyjazną skórze stopy, higroskopijną wymienną wkładkę SUPON XD o właściwościach przeciwgrzybiczych, przeciwpolnych i antibakteryjnych
- antyelektrostatyczne

Zastosowanie:

Jako obuwie bezpieczne znajdują zastosowanie w wielu branżach gospodarki: na halach produkcyjnych i magazynowych, przy stanowiskach z obsługą maszyn, a szczególnie podczas prac spawalniczych.

■ Rozmiary: 36 - 46

■ Kolor:
• czarny



Spółdzielnia Inwalidów NADZIEJA
ul. Kwiatowa 30,
63-400 Ostrów Wielkopolski

Sekretariat: 62 736 56 76

Dział Handlowy: 62 736 24 64

Fax: 62 736 21 76

E-mail: nadziejaostrow@home.pl

Strona internetowa: www.sinadzieja.pl